

# AUTOMAT

## AUXILIARES - ALIMENTACIÓN DE ALAMBRES

### AUXILIARES - ALIMENTACIÓN DE ALAMBRES

### AUXILIARY EQUIPMENT - WIRE PAY-OFF

La mayor parte de máquinas que intervienen en los procesos de transformación del alambre, dependen de la eficacia de mecanismos que les suministren y entreguen de forma continua y controlada los alambres y alambres. AUTOMAT dispone de una amplia gama de depurados mecanismos que cumplen con la mayor parte de las exigencias.

The most of machinery that take part in wire transformation processes depend on the efficiency of the mechanism that supplies and delivers, in continuous and controlled way, the wire and wire rod. AUTOMAT disposes of a wide range of mechanisms to comply all necessities.

Hemos reunido, en el presente folleto, una gama que cubre la mayoría de los requerimientos.

En cualquier caso recibiremos con interés cualquier sugerencia o petición diferente de las indicadas.

Como consecuencia de la experiencia en estos mecanismos de entrega, AUTOMAT puede ofrecer sistemas completos de re-encarretado o de re-enrollado.

Ejemplo:

Pasar, alambres o cables, a carretes pequeños desde grandes bobinas.

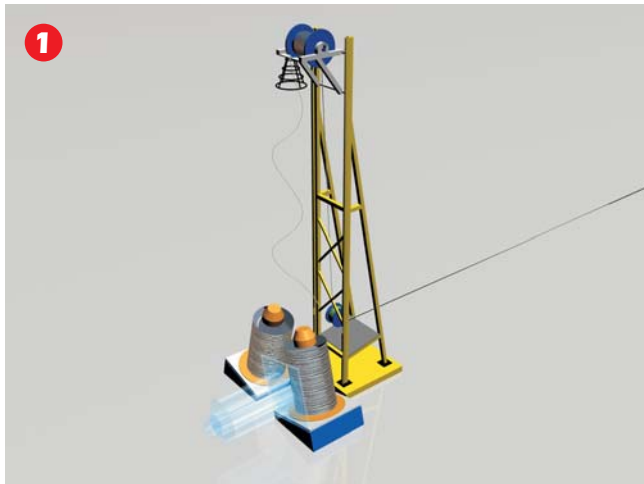
In the present brochure we have gathered a range of equipment that covers most of requirements.

We will welcome your special request or suggestion.

Based on our experience in delivering state of the art pay-off equipment, AUTOMAT can offer complete re-spooling and re-coiling systems.

Example:

Re-spooling from large coils into small coils.



**DEVANADOS ESTÁTICOS para alambón y alambres gruesos**  
**STATIONARY PAY-OFFS for rod and thick wires**

- 1 TORRE** de alimentación para alambón hasta  $\varnothing$  16 mm en bajo contenido de C  
 Altura 9000 mm.  
 Velocidad max de devanado 8 - 9 metros / seg.  
 Dos posiciones de devanado.  
 Una en operación y otra en espera.  
 Rotación de 90 grados para carga en posición horizontal.  
 Rollos hasta 2500 kg.  
 $\varnothing$  int 750 mm.  
 $\varnothing$  ext 1300 mm.  
 Altura del rollo según el peso; usual 1800 mm.



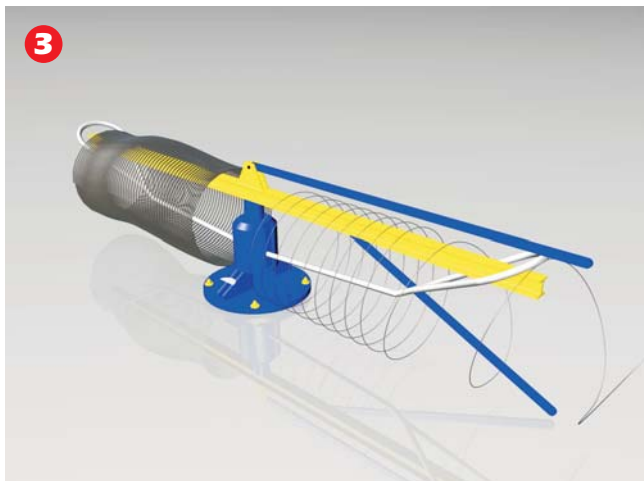
- PAY-OFF TOWER** for low carbon rod wire of up to 16 mm  
 Height 9000 mm.  
 Pay-off maximum speed 8 - 9 m / sec  
 Two pay-off positions;  
 One position operating and the other in rest position  
 90° rotation for loading in horizontal position  
 Coils of up to 2500 kg  
 Inner  $\varnothing$  750 mm  
 Outer  $\varnothing$  1300 mm  
 Coil height as per weight;  $\varnothing$  1800 mm usual.

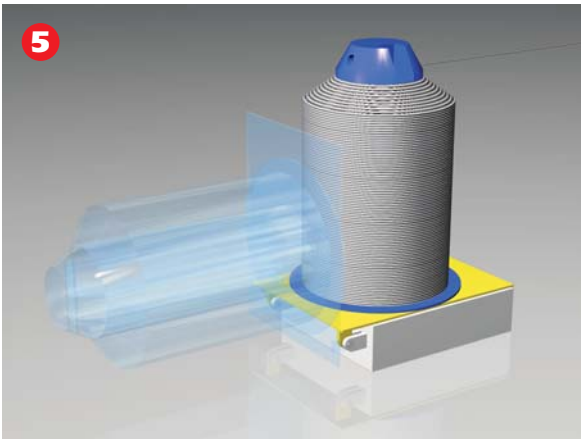
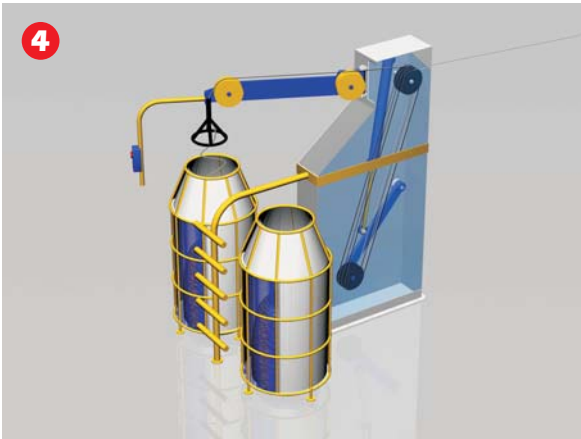
- 2 JIRafa** de devanado para alambón hasta  $\varnothing$  12 mm en bajo contenido de C  
 Altura 5000 mm

**JIB PAY-OFF** for low carbon wire rod of up to  $\varnothing$  12 mm  
 Height 5000 mm.

- 3 PERCHA** de devanado horizontal doble, hasta  $\varnothing$  12 mm en bajo contenido de C

**DOUBLE HORIZONTAL SUPPORT PAY-OFF**, for low carbon wire up to  $\varnothing$  12 mm



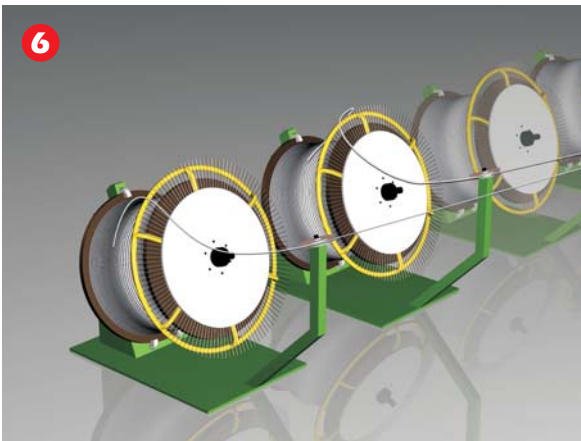


**4** **DEVANADO** de dos posiciones para alambres trefilados.  
 Una posición en operación y otra en espera  
 De  $\varnothing$  2 a  $\varnothing$  6 mm.  
 Con brazo bailador multipolea de acumulación y seguridad.  
 Con enclavamiento de posición neumático.

**TWO POSITION PAY-OFF** for drawn wires.  
 One position operating and the other in rest position  
 From  $\varnothing$  2 to  $\varnothing$  6 mm  
 Accumulation and safety multi-pulley dancer arm  
 Pneumatic position fixing

**5** **DEVANADO TANGENCIAL ROTATIVO**  
 MOTORIZADO con brazo de control  
 SIN MOTORIZAR con freno de fricción  
 ABATIBLES 90 GRADOS PARA FACILITAR LA CARGA

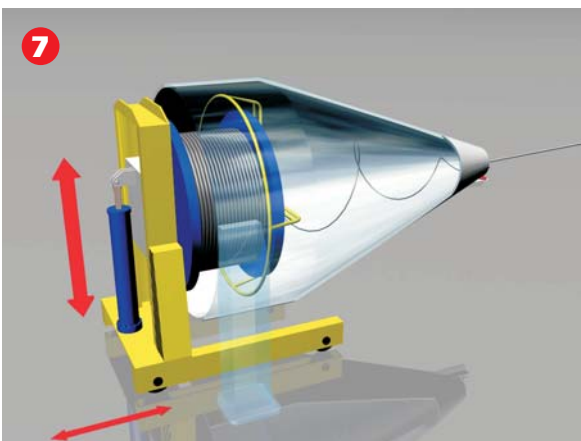
**MOTORISED TANGENTIAL ROTARY PAY-OFF** with control arm  
 MOTORISED with control arm  
 NO MOTORISED with friction brake  
 90° tilting to enable the loading operation



**6** **DEVANADO ESTÁTICO** con salida lateral de alambre "DEFILE"  
**STATIONARY PAY-OFF** with wire side exit - "DEFILE"

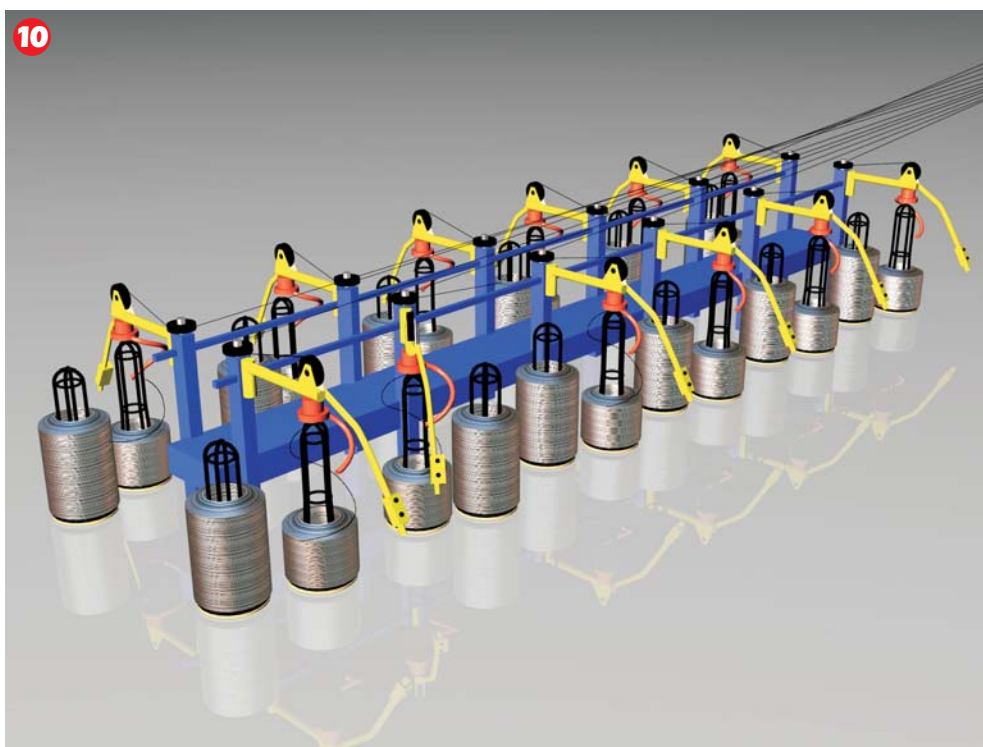
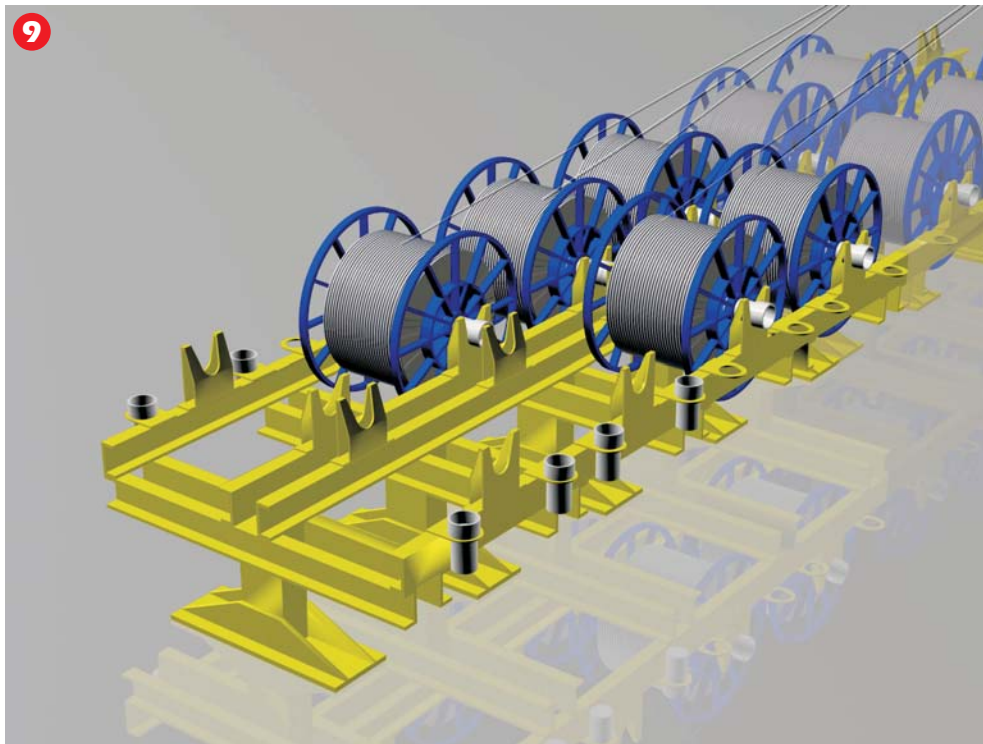
**7** **DEVANADO ESTÁTICO "DEFILE" DE ALTA VELOCIDAD PARA ALAMBRES FINOS**  
 $\varnothing$  0.6 A DIA 1.2 y pesados carretes

**STATIONARY DEFILE PAY-OFF FOR FINE WIRES AT HIGH SPEED**  
 For wires from  $\varnothing$  0.6 to  $\varnothing$  1.2 and heavy spools



**8** **DESENCARRETADOR ROTATIVO "CANTILEVER"** para varios tamaños de carrete y brazo multipolea para control de freno.

**"CANTILEVER" ROTARY PAY-OFF SPOOL** for various spool dimensions and provided with multi-pulley arm for brake control.



**9** **DESENCARRETADOR MULTIPLE PARA MAQUINAS DE "MALLA SOLDADA"**  
Carretes de DIA 1200 y 3 TN

**MULTIPLE PAY-OFF SPOOL FOR " WELDED MESH" MACHINES**  
Spools of  $\varnothing$  1200 and 3 TN

**10** **DESENCARRETADOR MULTIPLE PARA ALAMBRES MEDIOS  $\varnothing$  1.2 a  $\varnothing$  5.0**  
Aplicación en instalaciones de galvanizado y tratamiento en continuo.

**MULTIPLE PAY-OFF FOR MEDIUM WIRES**  
From  $\varnothing$  1.2 to  $\varnothing$  5.0  
Applied in galvanising and treatment installations working in continuous.

**AUTÓMAT**